



INSTRUCCIONS PER A LA REDACCIÓ DE L'ARTICLE (Pòster)

Característiques del text

- Llargària: màxim 1.400 paraules (incloent-hi el resum, el text, la bibliografia, les notes i les llegendes de les il·lustracions).
- Resum: precedirà el text, es redactarà en català i en anglès, serà de 100 paraules com a màxim per a cada llengua.
- Paraules clau: màxim 5 paraules (recomanem que no siguin frases ni noms compostos per facilitar la cerca).
- Format: l'article es lliurarà com a document Word. S'utilitzarà lletra de cos 12 de tipus Arial, i no es donarà format al document.
- Notes de text: s'agruparan al final de l'article (sense donar-los format).
- Il·lustracions: màxim 2 il·lustracions (incloent-hi fotos, esquemes i taules).

Estructura de l'article:

- Títol
- Autor/a, Autors/es
- Resum
- Paraules clau
- Cos del text
- Bibliografia
- Notes de text
- Llegenda de les il·lustracions

La publicació es basarà en el Llibre d'estil de la Diputació de Barcelona editat al 2016 (<https://www.parlament.cat/document/intrade/177329>).

Convencions per a la redacció del text

1. Escriptura dels nombres

En un text en què apareix alguna xifra aïllada, el criteri general a l'hora d'escriure els numerals cardinals és el següent:

- Si s'expressen amb menys de tres mots, s'escriuen amb lletres, tret davant d'abreviacions en què escriurem amb xifres. Exemples:
 - S'han utilitzat trenta tres ampolles d'aigua destil·lada.
 - S'han utilitzat 33 L d'aigua destil·lada.
- Si s'expressen amb tres mots o més, s'escriuen amb xifres (en el cas dels números compresos entre el vint-i-u i el vint-i-nou, la conjunció i no es compta com a paraula).

2. Símbols

S'escriuen amb minúscula els símbols de les unitats de mesurament; i amb majúscula inicial, els símbols dels elements químics, de les unitats de mesurament que han pres



el nom d'una persona, de les monedes (que poden portar més d'una majúscula) i dels punts cardinals:

m metre
Na sodi
W watt
SEK corona sueca
N nord
MB megabyte

El litre es pot representar de dues maneres: l o L, però es recomana de fer servir la el·la majúscula per a evitar la confusió amb el número 1.

Una ampolla d'1 L

Quan els símbols acompanyen xifres que expressen quantitats, s'ha de deixar un espai entre la xifra i el símbol, incloent-hi els símbols % (per cent) i ° (grau).

Una humitat relativa de 50 %
Una temperatura de 20 °C
1 h 30 min

3. Mescles de productes

Per les mescles s'ha d'indicar entre parèntesis el tipus de mesura usada: pes/volum (p/v), volum/volum (v/v) o pes/pes (p/p).

Una solució d'aigua destil·lada i etanol 1:1 (vol/vol).

Bibliografia

La bibliografia ha d'incloure totes, i exclusivament, les publicacions citades en l'article. Les referències han d'anar agrupades al final de l'article, per ordre alfabètic d'autor.

1. Monografies

Es redactaran segon el model següent:

COGNOM, Nom o ORGANISME RESPONSABLE. *Títol: Subtítol*. Núm. d'edició. Lloc d'edició: Editorial, any. (Col·lecció; número)

1.1. Autoria o responsabilitat principal

El cognom o els cognoms s'escriuen en versaleta, i a continuació, després d'una coma, el nom en rodona. Si el cognom va precedit d'una partícula, s'escriu en rodona minúscula darrere el nom.

GARCÍA FERNÁNDEZ, Isabel. *La conservación preventiva de bienes culturales*. Madrid: Alianza Forma, 2013.

Quan la responsabilitat d'una referència bibliogràfica recau en més d'un autor



(però no més de tres), els noms se separen amb punt i coma.

LAZZARINI, Lorenzo; LAURENZI TABASSO, Marisa. *Il restauro della pietra*. Pàdua: Casa Editrice Dott. Antonio Milani, 1986.

Quan hi ha més de tres autors es posa el primer autor (segons l'ordre en què apareixen a la publicació) i l'abreviatura et al. en cursiva i entre claudàtors.

GARCÍA DE CASASOLA GÓMEZ, Marta [et al.]. «El cielo sobre Jerez. Conservación de las cubiertas y bóvedas de la iglesia de San Miguel». *Revista PH* (Sevilla: Instituto Andaluz del Patrimonio Histórico) 69 (2009), p. 70-93.

En determinades obres col·lectives, l'autor és la persona responsable de l'edició, la coordinació, la compilació o la direcció. En aquests casos, darrere del cognom i del nom cal escriure entre parèntesis l'abreviatura corresponent: ed., coord., comp., dir., etc. Aquestes abreviatures no varien, tant si es tracta d'una persona o més d'una, com d'un home o una dona.

BERDUCOU, Marie-Claude (coord.). *La conservation en archéologie: méthodes et pratique de la conservation-restauration des vestiges archéologiques*. Paris: Masson, 1990.

ENGEL, Patricia [et al.] (ed.). *New approaches to book and paper conservation-restoration*. Horn i Viena: Verlag Berger, 2011.

Quan l'autoria recau en un organisme, si aquest organisme té entitats subordinades, es fan constar darrere la unitat immediatament superior, en ordre descendent i separades per punt.

DIPUTACIÓ DE BARCELONA. ÀREA D'HISENDA I RECURSOS INTERNS. INTERVENCIÓ GENERAL. SERVEI D'ASSISTÈNCIA A LA GESTIÓ ECONÒMICA LOCAL. *Gestió patrimonial: Manual de normes i procediments*. Barcelona: Diputació de Barcelona, 2015.

1.2. Títol

El títol s'escriu en cursiva i se separa de l'autor amb un punt. En cas d'haver-hi un subtítol, s'escriu en cursiva i se separa del títol amb dos punts en rodona. La inicial del primer mot del subtítol s'escriu amb majúscula.

WOLBERS, Richard. *Cleaning Painted Surfaces: Aqueous Methods*. Londres: Archetype Publications Ltd, 2000.

1.3. El peu editorial: lloc de publicació, editor i data

S'escriu el nom de la població on s'ha editat el llibre, seguit de dos punts; a continuació el nom de l'editorial, seguit d'una coma i, finalment, l'any de l'edició, i s'acaba amb un punt.

MATEO VICIOSA, Mateo. *Conservación y restauración de textiles*. Madrid: Editorial Síntesis, 2018.



1.4. Col·lecció

La col·lecció se cita entre parèntesis, amb el nom de la col·lecció en primer lloc i després, separat per un punt i coma, el número que l'obra hi ocupa. Les inicials de noms, adjectius, adverbis i verbs van amb majúscules. El número de la col·lecció es compon amb xifres aràbigues.

GONZÁLEZ-VARAS, Ignacio. *Conservación del patrimonio cultural: Teoría, historia, principios y normas*. Madrid: Ediciones Cátedra, 2018. (Manuales Arte Cátedra)

2. Parts o capítols de monografies

Es cita l'autor (cognom en versaletes i nom en rodona) i el títol de la part entre cometes, seguit de la preposició a amb majúscula i dos punts (A:) i les dades bibliogràfiques de l'obra completa. Si els autors són els mateixos, s'ometen la segona vegada. Al final de la citació bibliogràfica, cal indicar la primera i la darrera pàgina del capítol, secció, etc., dins de l'obra completa, precedit per una coma i l'abreviatura p. ('pàgines').

COGNOM, Nom. «Títol de la part de la monografia». A: COGNOM, Nom. *Títol de la monografia*. Núm. d'edició. Lloc d'edició: Editorial, any, (Col·lecció; número), número de la pàgina inicial-número de la pàgina final.

BASTARDES MESTRE, Teresa. «Les reserves del Museu del Disseny de Barcelona. Un projecte integral». A: CONSERVADORS-RESTAURADORS ASSOCIATS DE CATALUNYA. *XV Reunió Tècnica de Conservació i Restauració. Sistemes i materials per al muntatge, exhibició i emmagatzematge dels béns patrimonials. Barcelona 27 i 28 de novembre de 2017*. Barcelona: Conservadors-Restauradors Associats de Catalunya, 2017, p. 13-28.

3. Publicacions en sèrie (revistes)

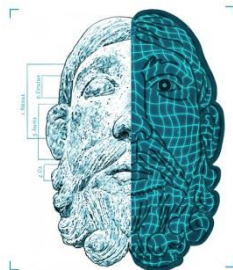
Les publicacions que apareixen amb una periodicitat determinada i amb un contingut variable s'escriuen en cursiva i amb majúscula inicial, tret d'articles i preposicions.

Títol (Lloc de publicació: Editorial), època, volum, número (dia mes any).

Unicum (Barcelona: Escola Superior de Conservació i Restauració de Béns Culturals de Catalunya), 17 (juny 2018).

4. Parts de publicacions en sèrie (articles de revistes)

Per a fer la referència bibliogràfica d'un article que forma part d'un número concret d'una revista, es dóna el nom i cognoms de l'autor i el títol de l'article, seguit del títol de la revista, el número, el mes i l'any entre parèntesis, i la primera i la darrera pàgina de l'article, separades amb un guionet.



COGNOM, Nom. «Títol de l'article». *Títol* (Lloc de publicació: Editorial), època, volum, número (dia mes any), números de les pàgines inicial i final.

PASÍES OVIEDO, Trinidad; ZINCONE, Paola; REGIDOR ROS, José Luis. «L'ús d'imants com a alternativa a la col·locació de nou suport en pintura mural arqueològica». *Unicum* (Barcelona: Escola Superior de Conservació i Restauració de Béns Culturals de Catalunya), 17 (juny 2018), p. 15-24.

5. Documents en línia

Per a citar els documents en línia, després del títol de les monografies o de les publicacions en sèrie s'escriu l'expressió en línia entre claudàtors, en rodona, i al final de la referència s'indica l'adreça d'Internet entre angles i la informació de la data de consulta [Consulta: dia mes any] escrita entre claudàtors.

RIVAS POBLETE, Viviana; BRACCHITTA KRSTULOVIC; Daniela; ESPINOSA IPINZA, Fernanda. «La macrofotografia en el diagnòstico de cuerpos momificados con biodeterioro». *Conserva* (Santiago de Xili: Centro Nacional de Conservación y Restauración) [en línia], 22 (2017), p. 105-112. <https://www.cncr.gob.cl/611/articles-85256_archivo_10.pdf> [Consulta: 16 novembre 2019].

SERVEI D'ARQUEOLOGIA. INSTITUT DE CULTURA DE BARCELONA. «El mosaic del meu barri. Consells de conservació per a mosaics de gres ceràmic» [en línia]. <<http://ajuntament.barcelona.cat/arqueologiabarcelona/mosaics/consells-de-conservacio/consells-gres-ceramic/>> [Consulta: 16 novembre 2019].

En el cas que l'obra estigui publicada en paper i en línia, s'escriu primer la referència en paper i es fa constar a continuació l'expressió en rodona. També disponible en línia a: tot seguit l'adreça d'Internet entre angles i, al final, la data de la consulta entre claudàtors i en rodona.

PASÍES OVIEDO, Trinidad; ZINCONE, Paola; REGIDOR ROS, José Luis. «L'ús d'imants com a alternativa a la col·locació de nou suport en pintura mural arqueològica». *Unicum* (Barcelona: Escola Superior de Conservació i Restauració de Béns Culturals de Catalunya), 17 (2018), p. 15-24. També disponible en línia a: <<https://www.raco.cat/index.php/UNICUM/article/view/353662/444870>> [Consulta: 16 novembre 2019].

MILLET BONAVENTURA, Ignasi; CÓRDOBA RÍOS, Diego Alberto (coord.). *Moviment d'obres d'art: préstecs, manipulació, conservació i exhibició*. Barcelona: Associació de Museòlegs de Catalunya, 2017. (Manuals de Museologia; 2). També disponible en línia a: <https://cultura.gencat.cat/web/.content/dgpc/museus/08.recursos/publicacions/manuals_museologia/02_moviment_obres_art_2017.pdf> [Consulta: 16 novembre 2019].



6. Treballs no publicats

En el cas de tesis o treballs finals d'estudis:

BLANCH BOFILL, Maria Teresa. *La gestió dels museus i el patrimoni en les polítiques culturals a Catalunya (1980-2018)* [Tesi doctoral]. Barcelona: Universitat Autònoma de Barcelona, 2018. També disponible en línia a: < <https://www.tesisenred.net/bitstream/handle/10803/665944/mtbb1de1.pdf?sequence=1&isAllowed=y> > [Consulta: 16 novembre 2019].

Referències bibliogràfiques dins el text

S'ha d'identificar la font de la qual s'han extret els textos o les idees citats en el text. Les referències bibliogràfiques dins del text s'escriuen entre parèntesis i segueixen els esquemes següents:

- Autor i data:
(García Fernández, 2013)
- Autor, data i pàgines:
(García Fernández, 2013, p. 26-30)
- Autors i dates diferents:
(García Fernández, 2013; Tur, 2006)
- Títol i data:
(norma internacional ISO 9001:2001)
- Més d'un autor i data:
(Lazzarini i Laurenzi Tabasso, 1986)

Les comunicacions personals s'indiquen dins el text entre parèntesi, amb el nom i cognom de l'autor seguit de la data (dia mes any):

(comunicació personal Gaël de Guichen, 27 novembre 2017)

Segons Gaël de Guichen (comunicació personal, 27 novembre 2017), ...

Il·lustracions

Resolució: els arxius d'imatge podran ser de format jpg o tiff. Tindran una resolució de 300 dpi i una mida mínima de 10x15 cm. Les taules es lliuraran en format Word.

Referència: les il·lustracions i taules aniran citades en el text entre parèntesi: (figura 1)

Llegenda de les il·lustracions: al final del document es redactarà una llista de les il·lustracions facilitades indicant:

- El número de la figura
- Una descripció breu de la imatge
- L'autor de la imatge
- La data de la imatge

Exemple: 1. L'artista Antoni Miralda fent mostres de color. Sílvia Noguer, 2016

